



АЗ И БУКВИТЕ

III клас

/училище/

/име, презиме, фамилия/

1. На кой ред думите са синоними?

Огради верния отговор.

- а) родина – татковина;
- б) пътува – пътеводител;
- в) оглежда – изглежда.

2. Попълни игрословицата с прилагателни имена, противоположни на дадените. Ако работиш вярно, в оградената колонка ще получиш името на автора на стихотворението „Аз съм българче”.

1. умен

1

--	--	--	--	--	--

2. стар

2

--	--	--	--

3. болен

3

--	--	--	--	--

4. сух

4

--	--	--	--	--

5. грозен

5

--	--	--	--	--	--

3. Запиши формите на прилагателните имена за женски род, среден род и множествено число.

ж. р.

ср. р.

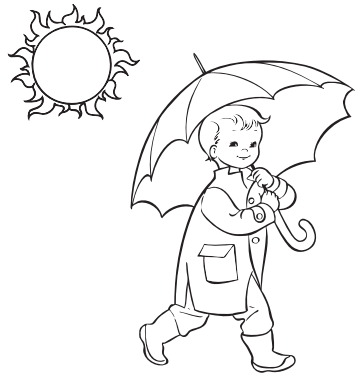
мн.ч.

способен

старинен

4. Какво е значението на израза „след дъжд качулка“?
Огради верния отговор.

- а) веднага;
- б) след час;
- в) когато вече не ми е нужно.



5. Текстът:

*„Хубава е нашата Пирин планина!
Какви високи върхове, покрити цяла година със сняг,
какви зелени долини, какви страшни борови гори,
какви дивни хубости!“*

от Иван Вазов е:

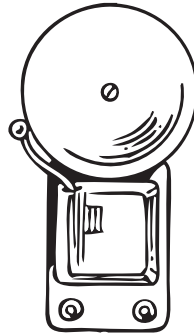
- а) художествено описание;
- б) научно описание;
- в) случка.

6. На кой ред думите са подредени вярно по азбучен ред?

- а) блок, балон, тиква, ухо;
- б) враг, крокодил, кутия, моряк;
- в) артист, играч, елен, стена.

7. На кой ред всички думи започват със звучна съгласна?

- а) врагове, звънец, грее;
- б) страх, каза, фенер;
- в) сироп, грозде, хартия.



8. Коя от думите не може да се раздели на части за пренасяне на нов ред?

- а) люляк;
- б) Юлия;
- в) юрган.

9. Поста̀ви частиците **по-** и **най-** така, че да е вярно.

Свободата е _____ скъ̀па от златото.

Утрото е _____ мъ̀дро от вечерта.

Здравето е _____ го̀лямото богатство.

10. **Образувай прилагателни имена от посочените същест̀вителни.**

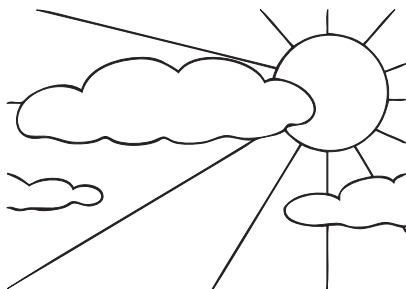
приказка _____

облак _____

дете _____

гора _____

море _____



11. **Познай кой е той.**

”Достатъчно е да натисне копчето на корема си и то̀зчас едно малко чудновато моторче забръ̀мчава на гърба му. Докато перката се завърти, той стои една минута неподвижен. Но щом моторът заработи с пълна сила, започва да се издига с леко поклащане ...”

Той е _____

Герой е от произведението „ _____

_____ “ на Астрид Линдгрен.